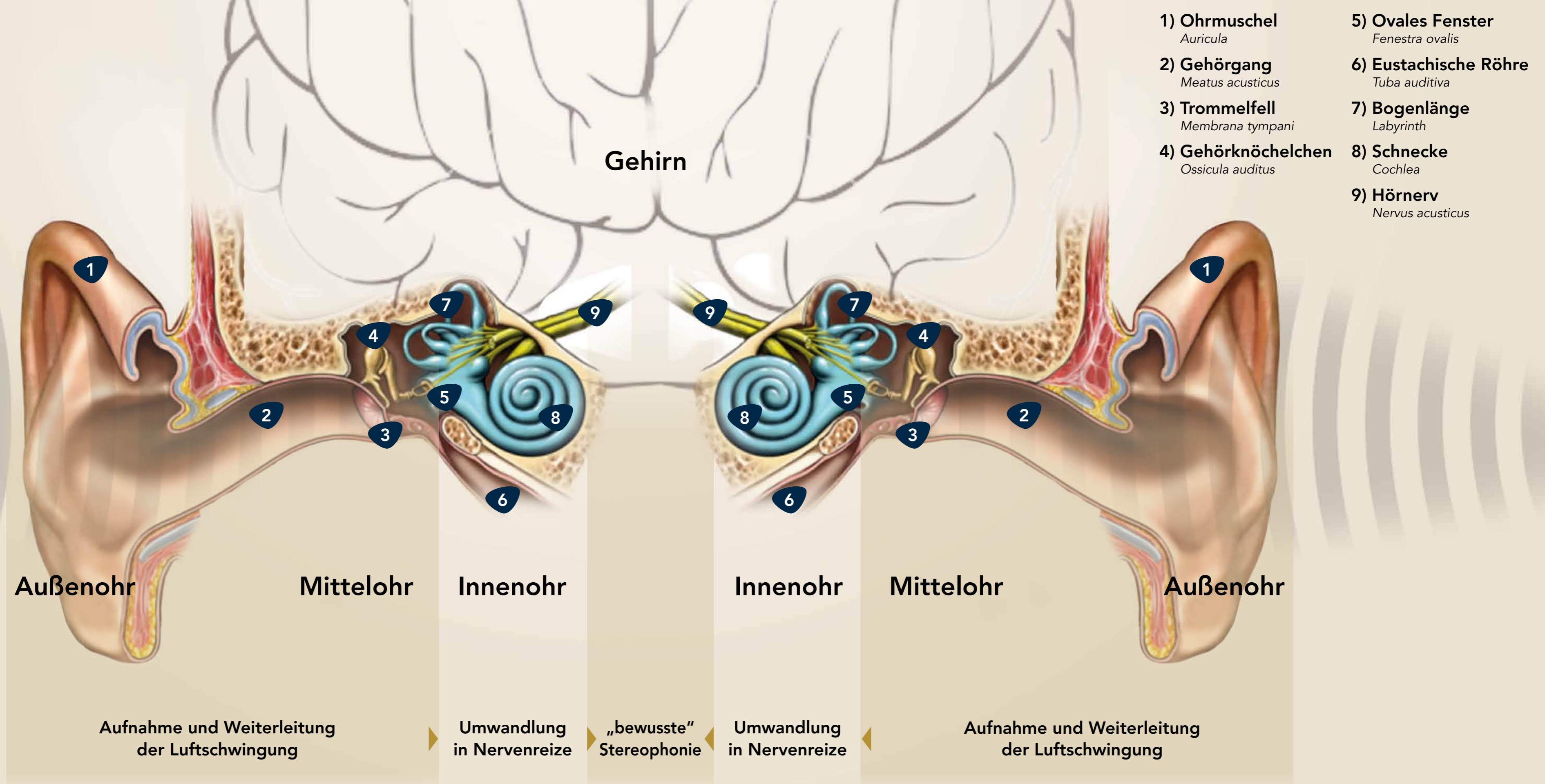
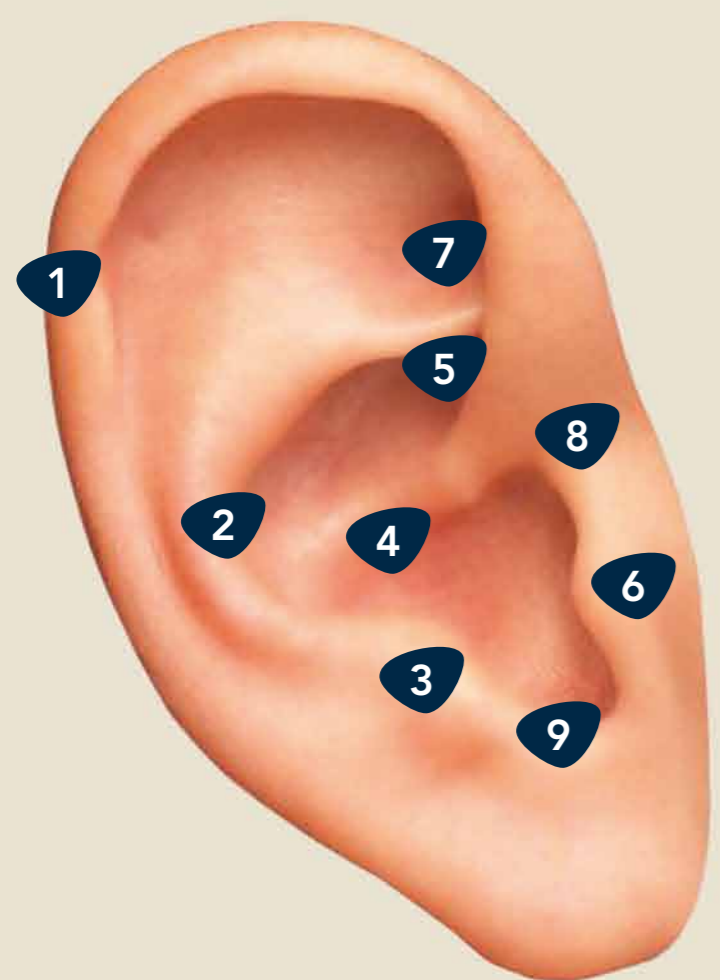


Der Aufbau des menschlichen Ohres.

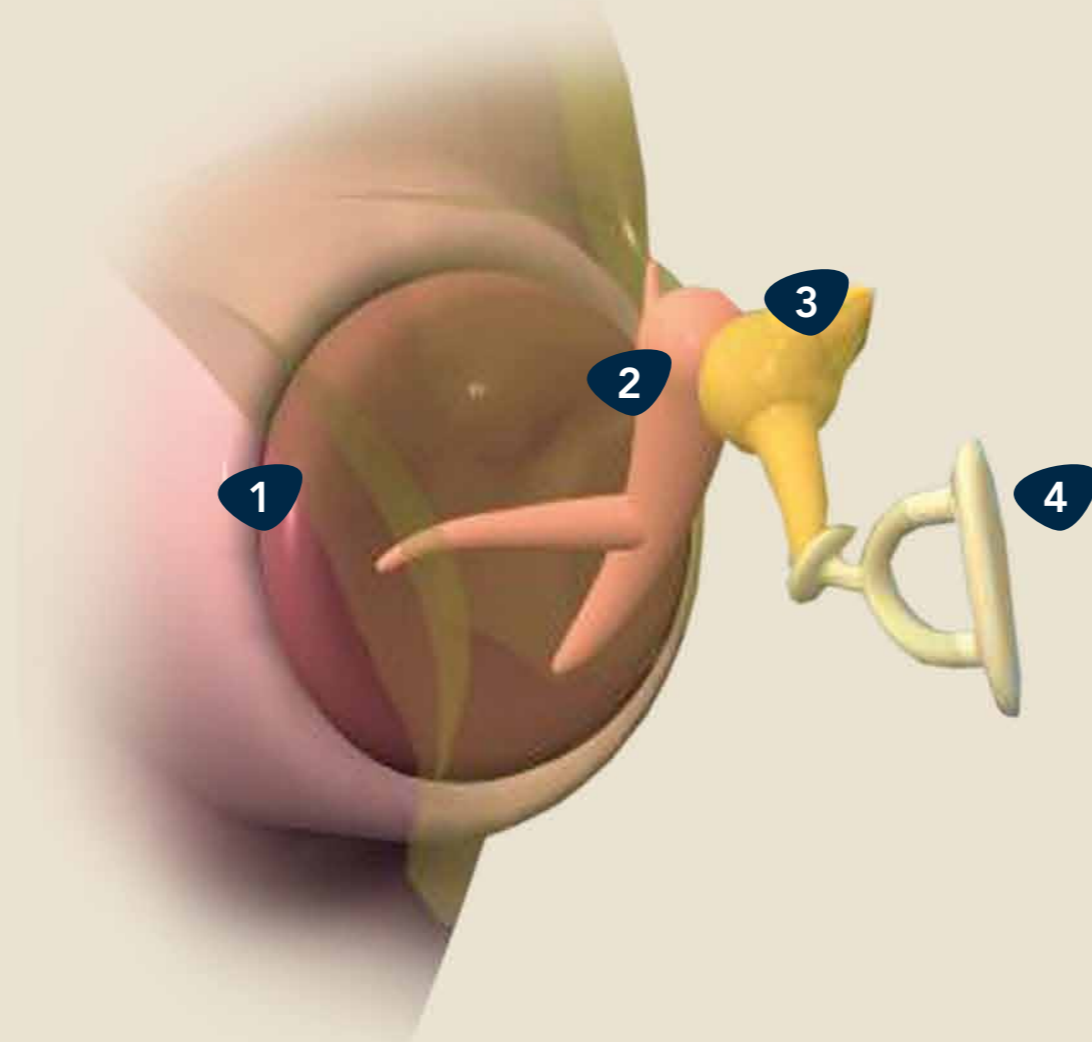


Außenohr (*Auris externa*)



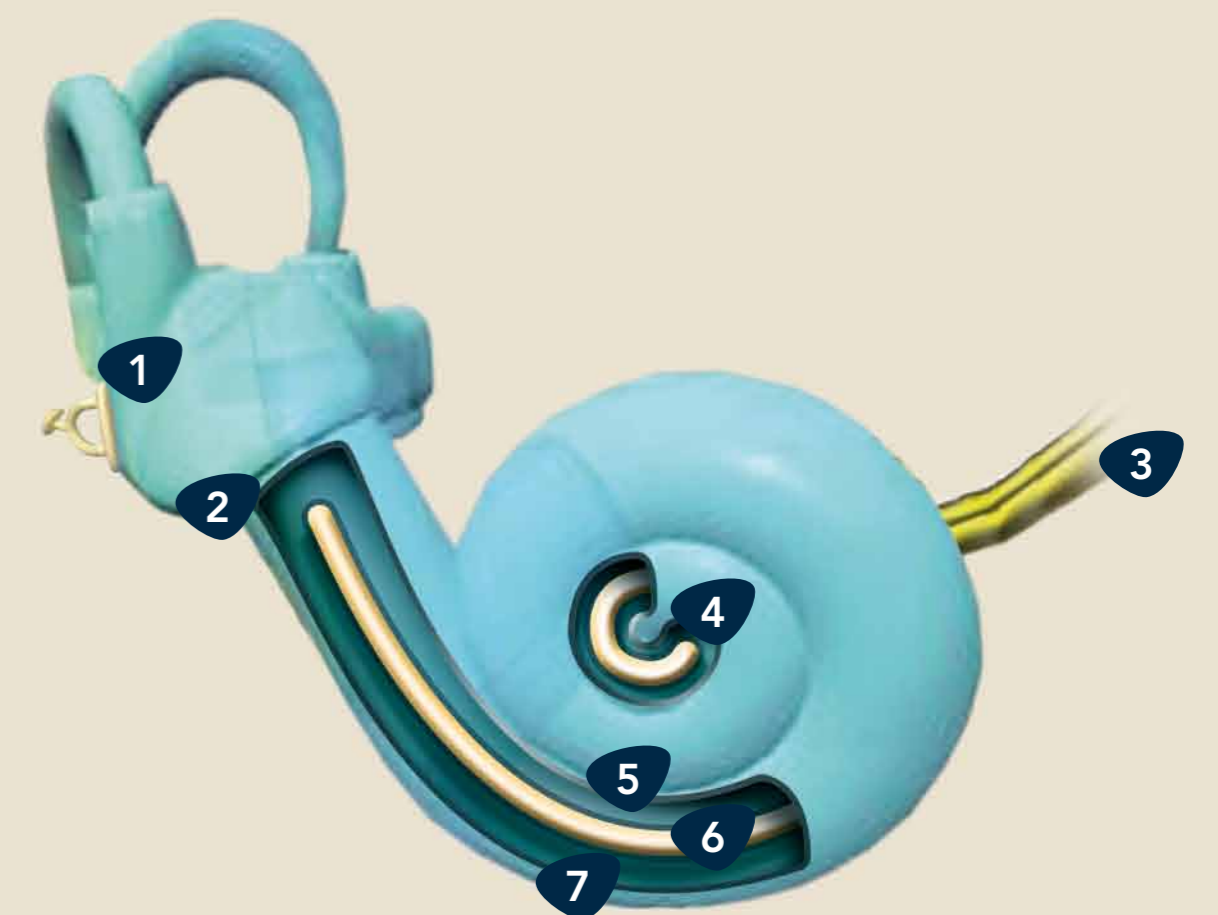
- | | | |
|---------------|------------------|-------------------------|
| 1) Helix | 4) Cavum conchae | 7) Fossa Triangularis |
| 2) Anthelix | 5) Cymba conchae | 8) Incisura Anterior |
| 3) Antitragus | 6) Tragus | 9) Incisura Intertagica |

Mittelohr (*Auris media*)



- | | |
|---|--------------------------------|
| 1) Trommelfell
<i>Membrana tympani</i> | 3) Amboss
<i>Incus</i> |
| 2) Hammer
<i>Malleus</i> | 4) Steigbügel
<i>Stapes</i> |

Innenohr (*Auris interna*)



- | | | |
|--|--|--|
| 1) Ovales Fenster
<i>Fenestra ovalis</i> | 3) Hörnerv
<i>Nervus acusticus</i> | 5) Vorhoftreppe
<i>Scala vestibuli</i> |
| 2) Rundes Fenster
<i>Fenestra rotunda</i> | 4) Schneckenspitze
<i>Apex Cochlearis</i> | 6) Schneckengang
<i>Scala media</i>
<small>(Cortisches Organ mit Haarsinneszellen)</small> |
| | 7) Paukentreppe
<i>Scala tympani</i> | |

Bauformen von Hörsystemen: im Ohr (IO-Hörsysteme) und hinter dem Ohr (HdO-Hörsysteme).



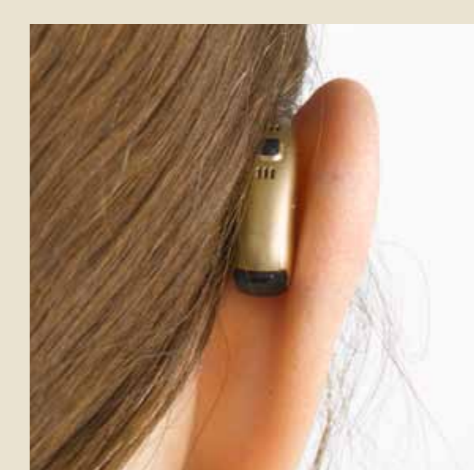
CIC
IO-Hörsystem



Mini Canal
IO-Hörsystem



X-Mini
HdO-Hörsystem



X-Mini
HdO-Hörsystem

Entdecken Sie mehr rund ums Hören und die HANSATON Hörsysteme auf www.hansaton.de.